

## BIOGRAMY PANELISTÓW I INFORMACJE O PRACOWNIACH

**Mirosława Kosiata** - Kierownik Biura Promocji Urzędu Gminy Brwinów, od lat aktywnie wspiera lokalne pracownie artystyczne oraz promuje Dni Otwartych Pracowni Podwarszawskiego Trójmiasta Ogrodów.

**Agnieszka Wojcierowska** - przez 7 lat Kierownik Działu Programowego Centrum Kultury i Inicjatyw Obywatelskich w Podkowie Leśnej, organizator i koordynator dużych lokalnych wydarzeń kulturalnych, m.in. Festiwalu Otwarte Ogrody i Europejskich Dni Dziedzictwa.

**Jerzy Wilk** - artysta plastik, razem z małżonką Marią od 1983 roku prowadzi Pracownię i Galerię Malarstwa Artystycznego „Artwilk”.

**Daniel Prędkopowicz** - ekspert ds. funduszy europejskich, promocji i zarządzania projektami. Od 20 lat związany z trzecim sektorem, kierownik Działu Rozwoju Społeczeństwa Obywatelskiego w Fundacji Fundusz Współpracy. Prezes Stowarzyszenia „Europa i My”.

**Autorska Pracownia Witraży ARTEFAKT** - rodzinna pracownia artystyczna istniejąca od 10 lat; techniki to malarstwo, witraż oraz rzeźba. Myślą przewodnią Pracowni jest „otwarty dom” oraz wspólne tworzenie atmosfery sprzyjającej kreatywności.  
[podkowapracownia.com](http://podkowapracownia.com)

**Pracownia Działań Twórczych INSPIRATORNIA** - pracownia prowadzi warsztaty z filmu artystycznego, batiku i zdobienia tkanin, quilingu, decoupage

oraz tworzenia ekoinstrumentów.  
[inspiratorniamilanowek.wordpress.com](http://inspiratorniamilanowek.wordpress.com)

**Galeria Pomysłów PASJA** - pracownia edukacji artystycznej, gdzie każdy może odnaleźć swój talent. Prowadzi warsztaty z podstaw rysunku i malarstwa, ceramiki, decoupage (także na szkle), małych form krawieckich, filcowania, tworzenia biżuterii. [www.pasja-galeria.pl](http://www.pasja-galeria.pl)

**Galeria ARTWILK** - Pracownia Malarstwa Artystycznego, artyści zajmują się malarstwem sztalugowym, akwarelą, rysunkiem oraz zdobnictwem artystycznym.  
[www.artwilk.pl](http://www.artwilk.pl)

**Pracownia DYDNAŁKI** - pracownia swobodnej kreacji artystycznej, techniki to malarstwo, rysunek, szydełkowanie, tworzenie biżuterii.



LOKALNA GRUPA DZIAŁANIA  
„ZIELONE SĄSIĘDZTWO”



CENTRUM DORADZTWA  
ROLNICZEGO W BRWINOWIE



ZAPRASZAJĄ  
NA KONFERENCJĘ ORAZ WARSZTATY

## KREATYWNIE I INNOWACYJNIE NA RZECZ PODWARSZAWSKIEGO TRÓJMIASTA OGRODÓW



Podwarszawskie  
Trójmiasto  
Ogrodów

Brwinów • Milanówek • Podkowa Leśna

Głównym celem wydarzenia jest konstruktywna dyskusja oraz wsparcie koncepcyjne rozwoju przedsiębiorczości i współpracy partnerskiej różnych podmiotów na bazie lokalnych pracowni artystycznych i rękodzielniczych z obszaru Podwarszawskiego Trójmiasta Ogrodów.



Dni Otwarte.eu

Wydarzenie bierze oficjalny udział w Dniach Otwartych Funduszy Europejskich w dniach 12-15 maja 2016



Mazowsze.  
serce Polski

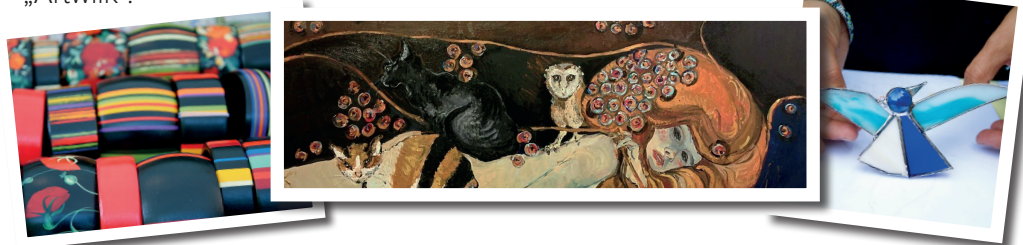


Krajowa Sieć  
Obszarów Wiejskich



Program  
Rozwoju  
Obszarów  
Wiejskich  
2014-2020

„Europejski Fundusz Rolny na rzecz Rozwoju Obszarów Wiejskich: Europa inwestująca w obszary wiejskie”  
Projekt współfinansowany ze środków Unii Europejskiej w ramach Pomocy Technicznej Programu Rozwoju Obszarów Wiejskich na lata 2014-2020  
Instytucja Zarządzająca Programem Rozwoju Obszarów Wiejskich na lata 2014-2020 - Minister Rolnictwa i Rozwoju Wsi



## PROGRAM WYDARZENIA

**14 maja 2016, Centrum Kultury i Inicjatyw Obywatelskich (Pałacyk Kasyno), ul. Lilpopa 18, Podkowa Leśna**

**I CZĘŚĆ 11:00 - 14:00**

1. *Powitanie gości, kilka słów o wydarzeniu* - Karolina Likhtarovich, Lokalna Grupa Działania „Zielone Sąsiedztwo”
2. *„Kompleksowe wsparcie lokalnych twórców i artystów z obszaru Lokalnej Grupy Działania „Zielone Sąsiedztwo” ze środków funduszy europejskich”*, Anna Łukasiewicz, Prezes Lokalnej Grupy Działania „Zielone Sąsiedztwo”
3. *„Inicjatywy Centrum Doradztwa Rolniczego w Brwinowie wspierające produkty lokalne oraz przedsiębiorczość na terenach wiejskich”* Hanna Galicz, Centrum Doradztwa Rolniczego w Brwinowie

**PRZERWA KAWOWA 12:00 - 12:15**

Panel dyskusyjny: „W jaki sposób współpraca partnerska wielu podmiotów obszaru Podwarszawskiego Trójmiasta Ogrodów może wpłynąć na rzeczywisty rozwój przedsiębiorczości opartej na lokalnych pracowniach artystycznych i rękodzielniczych?”

Paneliści:

1. **Mirosława Kosiaty** - Kierownik Biura Promocji Urzędu Gminy Brwinów
2. **Agnieszka Wojcierowska** - wieloletni kierownik Działu Programowego Centrum Kultury i Inicjatyw Obywatelskich w Podkowie Leśnej
3. **Jerzy Wilk** - artysta plastyk, Galeria ARTWILK z Owczarni
4. **Daniel Prędkopowicz** - wieloletni działacz III sektora, ekspert w zakresie partnerstw lokalnych, prezes Stowarzyszenia „Europa i My” z Grodziska Mazowieckiego

Moderator: Karolina Likhtarovich

**OBIAD 14:00 - 14:30**

**Pałacyk Kasyno, Klubokawiarnia „Cukier Puder”**

**II CZĘŚĆ 15:00 - 18:00**

**WARSZTATY W PRACOWNIACH ARTYSTYCZNYCH**

1. *„Warsztat leaderski z elementami pokazu techniki witrażowej Tiffany’ego”*, Autorska Pracownia Witraży ARTEFAKT, ul. Borsucza 46, Podkowa Leśna
2. *„Sztuka tworzenia ekoinstrumentów - kije deszczowe”*, Pracownia INSPIRATORNIA, ul. Graniczna 3, Milanówek
3. *„Malarstwo olejne”* - Pracownia DYDNAŁKI, ul. Książenicka 37C, Owczarnia
4. *„Sztuka decoupage - kompozycje na szkle”*, Galeria Pomysłów PASJA, ul. Zawilcowa 14, Os. Słoneczne, Kanie
5. *„Sztuka zdobnictwa artystycznego”*, Galeria ARTWILK, ul. Grodziska 18, Owczarnia

### UWAGA

Udział w warsztatach jest bezpłatny i możliwy tylko dla uczestników konferencji. Warunkiem uczestnictwa w warsztatach jest wypełnienie ankiety zgłoszeniowej oraz przesłanie mailem do dnia 10 maja 2016 na adres: [karolinasam@wp.pl](mailto:karolinasam@wp.pl).

Pierwszeństwo udziału w warsztacie będą miały osoby zajmujące się w pracy zawodowej lub działalności społecznej zagadnieniami związanymi z animacją działań kulturalnych.

### INFORMACJE PRAKTYCZNE

Miejsce konferencji, tj. Pałacyk Kasyno znajduje się blisko dworca WKD „Podkowa Leśna Główna” oraz dysponuje parkingiem.

W wyjątkowym przypadku osobom, które nie będą dysponować własnym środkiem transportu, będzie zapewniony przejazd na miejsce warsztatu.

**Więcej informacji o wydarzeniu udziela Karolina Likhtarovich, tel. 605 190 270.**