

# Kodeks krajobrazowy Miasta Milanówka

# Agenda

1. Badanie natężenia reklam
2. Analiza dokumentów planistycznych
3. Konsultacje społeczne
4. Propozycje rozwiązań

# Szyldy i reklamy według powierzchni



## Tablice i urządzenia reklamowe

- poniżej 1 m<sup>2</sup>
- 1-3 m<sup>2</sup>
- 3,1-8 m<sup>2</sup>
- 8,1-16 m<sup>2</sup>
- powyżej 16 m<sup>2</sup>

## Szyldy

- poniżej 1 m<sup>2</sup>
- 1-3 m<sup>2</sup>
- 3,1-8 m<sup>2</sup>
- 8,1-16 m<sup>2</sup>
- powyżej 16 m<sup>2</sup>

# Badanie natężenia reklam - szyldy

Rodzaj obiektu	Szacunkowe wymiary obiektu	Liczba obiektów
na ogrodzeniu	poniżej 1 m <sup>2</sup>	28
	1-2 m <sup>2</sup>	33
	2,1-4 m <sup>2</sup>	17
	4,1-6 m <sup>2</sup>	6
	6,1-10 m <sup>2</sup>	3
	10,1-15 m <sup>2</sup>	3
na budynku	poniżej 1 m <sup>2</sup>	71
	1-2 m <sup>2</sup>	70
	2,1-4 m <sup>2</sup>	53
	4,1-6 m <sup>2</sup>	29
	6,1-10 m <sup>2</sup>	10
	10,1-20 m <sup>2</sup>	5
	powyżej 20 m <sup>2</sup>	4
wolnostojące	poniżej 1 m <sup>2</sup>	17
	1-2 m <sup>2</sup>	13
	2,1-4 m <sup>2</sup>	10
	4,1-6 m <sup>2</sup>	4
	6,1-10 m <sup>2</sup>	4
	powyżej 10 m <sup>2</sup>	4
<b>SUMA</b>		<b>384</b>

# Badanie natężenia reklam - reklamy

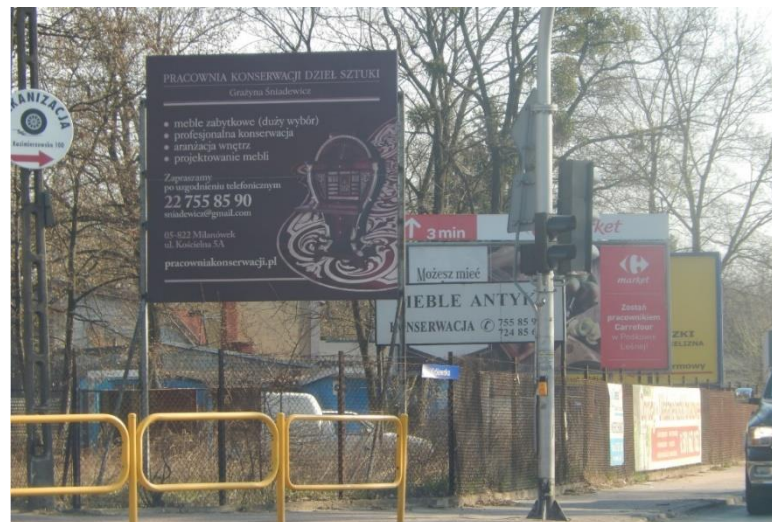
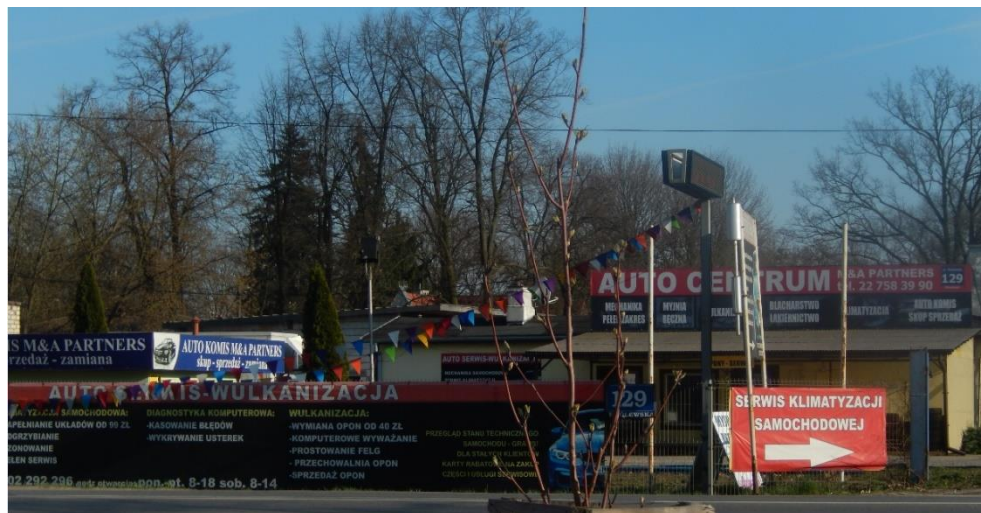
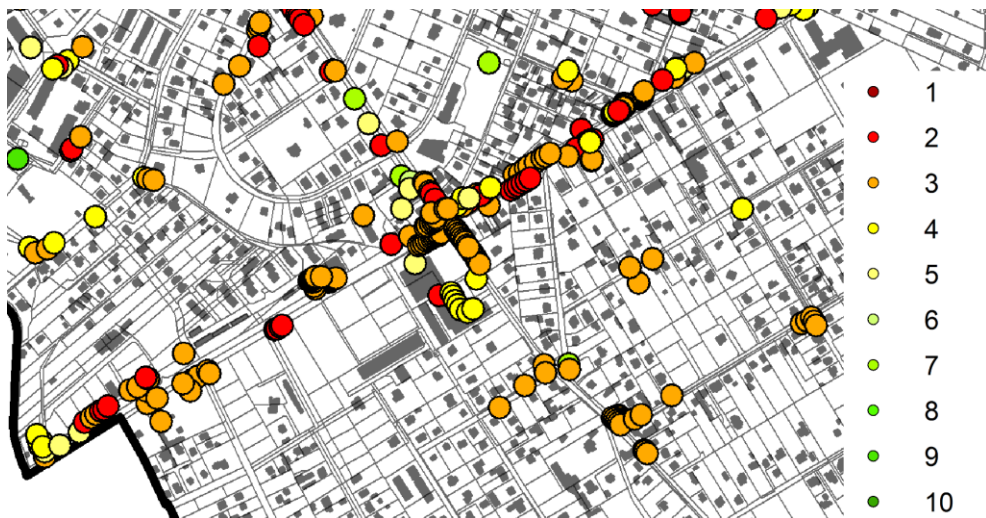
Rodzaj obiektu	Szacunkowe wymiary obiektu	Liczba obiektów
na ogrodzeniu	poniżej 1 m <sup>2</sup>	82
	1-2 m <sup>2</sup>	376
	2,1-4 m <sup>2</sup>	125
	4,1-6 m <sup>2</sup>	5
	6,1-10 m <sup>2</sup>	6
	powyżej 10 m <sup>2</sup>	1
na budynku	poniżej 1 m <sup>2</sup>	24
	1-2 m <sup>2</sup>	21
	2,1-4 m <sup>2</sup>	19
	4,1-6 m <sup>2</sup>	16
	6,1-10 m <sup>2</sup>	7
	powyżej 10 m <sup>2</sup>	2
wolnostojące	poniżej 1 m <sup>2</sup>	43
	1-2 m <sup>2</sup>	32
	2,1-4 m <sup>2</sup>	37
	4,1-6 m <sup>2</sup>	34
	6,1-10 m <sup>2</sup>	42
	10,1-20 m <sup>2</sup>	26
	powyżej 20 m <sup>2</sup>	5
na słupie energetycznym	poniżej 1 m <sup>2</sup>	30
	powyżej 1 m <sup>2</sup>	2
<b>SUMA</b>		<b>935</b>

# Obszary o największym natężeniu reklam

1. Ulica Królewska;
2. Śródmieście (okolice dworca PKP, targowiska, wiaduktu, do ulicy Piasta);
3. Ulica Kościuszki;
4. Ulica Nowowiejska;
5. Punktowe skupiska reklam (m.in. ulica Ludna, Kazimierzowska, Dębowa, skrzyżowania ulic: Wojska Polskiego z Północną, Słowackiego z Zachodnią)



# Ulica Królewska


















# Teren Śródmieścia



## MIASTO MILANÓWEK rozmieszczenie szyldów, tablic i urządzeń reklamowych w centrum miasta

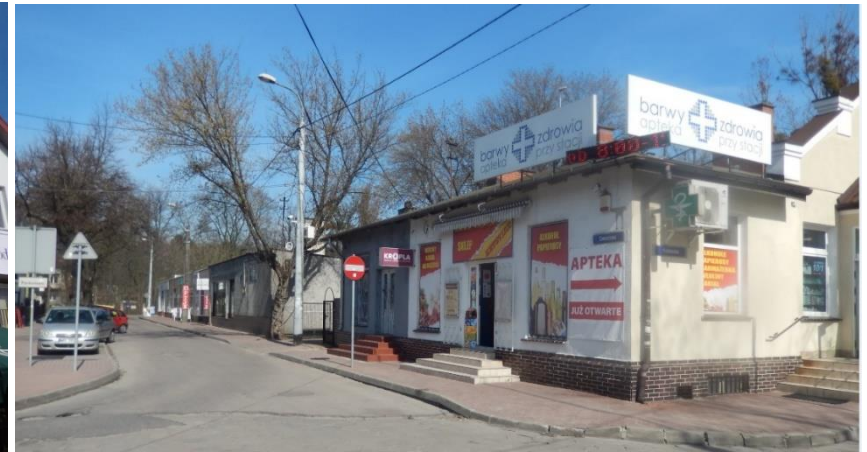
### Legenda

-  szyld lub reklama na ogrodzeniu
-  szyld lub reklama na elewacji budynku
-  litery przestrzenne
-  szyld lub reklama w oknie
-  semafor
-  szyld lub reklama na słupie energetycznym
-  szyld na dachu
-  reklama ruchoma
-  tablica wolnostojąca poniżej 10 m<sup>2</sup>
-  tablica wolnostojąca powyżej 10 m<sup>2</sup>
-  gablota
-  słup ogłoszeniowy
-  tablica informacyjna
-  tablica ogłoszeniowa
-  tablica informująca o dofinansowaniu z UE



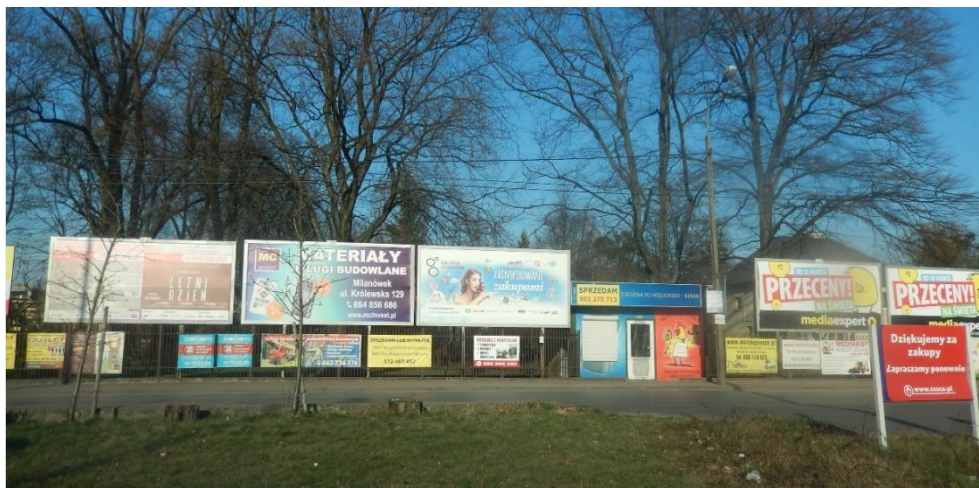


# Teren Śródmieścia

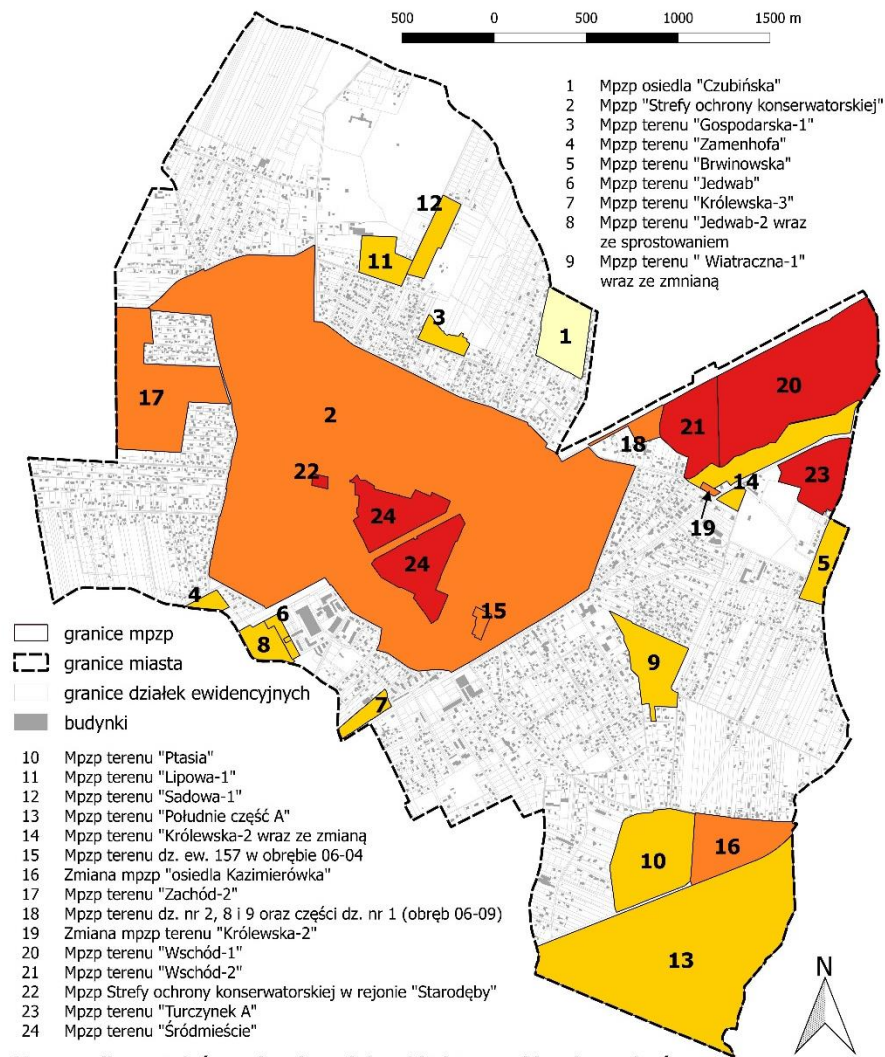




# Pozostałe tereny



# Analiza dokumentów planistycznych



## Mppz według ustaleń w zakresie małej architektury, reklam i ogrodzeń

- plany nie zawierające ustaleń w zakresie małej architektury, reklam i ogrodzeń
- plany zawierające ustalenia tylko w zakresie ogrodzeń
- plany zawierające ustalenia tylko w zakresie małej architektury i ogrodzeń (2, 15, 17, 18) lub tylko w zakresie reklam i ogrodzeń (19)
- plany zawierające ustalenia w pełnym zakresie

1. Zapisy planów miejscowych dotyczą głównie ogrodzeń
2. Brakuje szczegółowych zasad dotyczących obiektów małej architektury
3. Zasady sytuowania reklam zostały sformułowane tylko w niektórych planach, głównie tych najnowszych

# Konsultacje społeczne

## 1. Ankiety w formie:

### 1. Papierowej (139)

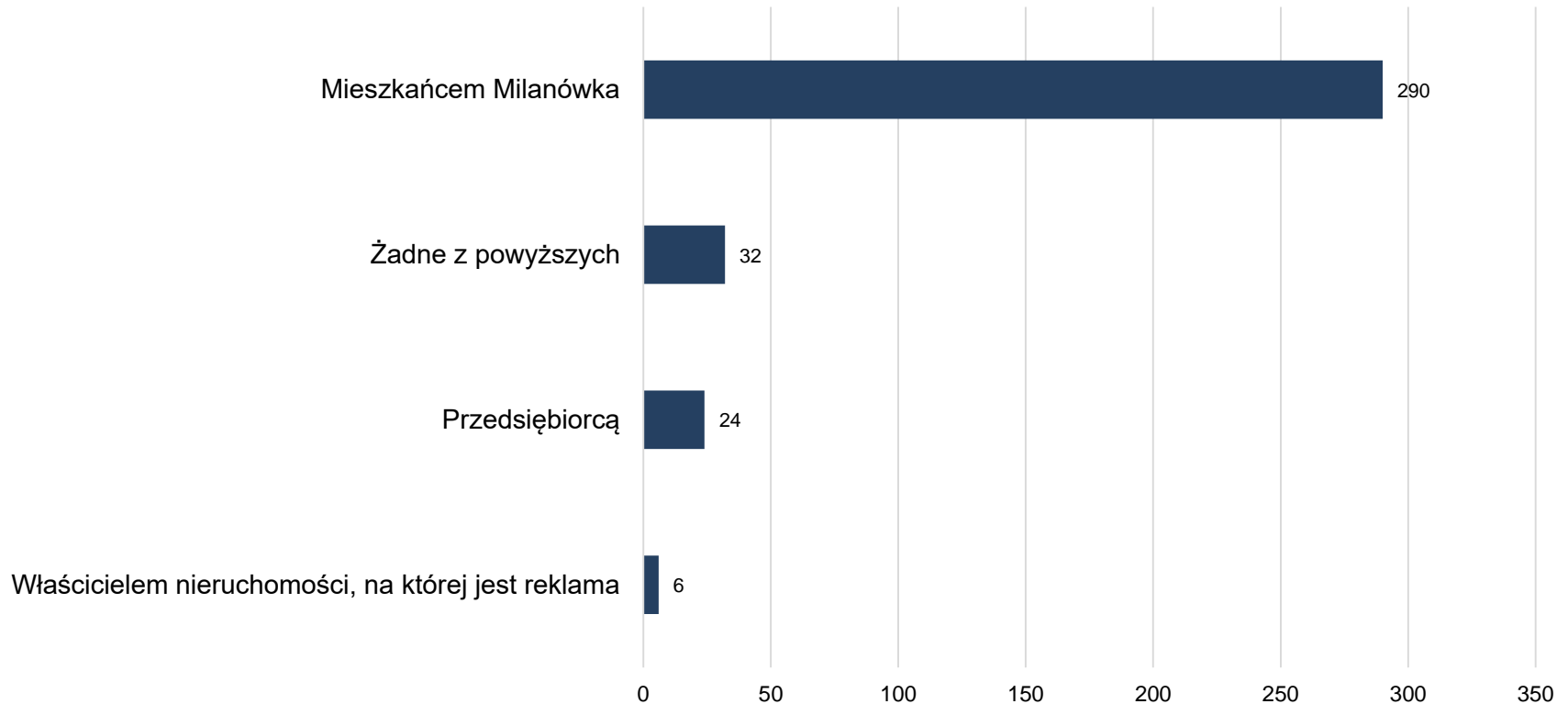
- Urząd Miasta, Straż Miejska, Przychodnia na ul. Piasta
- Festiwal Otwarte Ogrody
- Ankieterzy
- Biuletyn Miasta Milanówka

### 2. Elektronicznej (187)

## 2. Łącznie: 326 ankiet

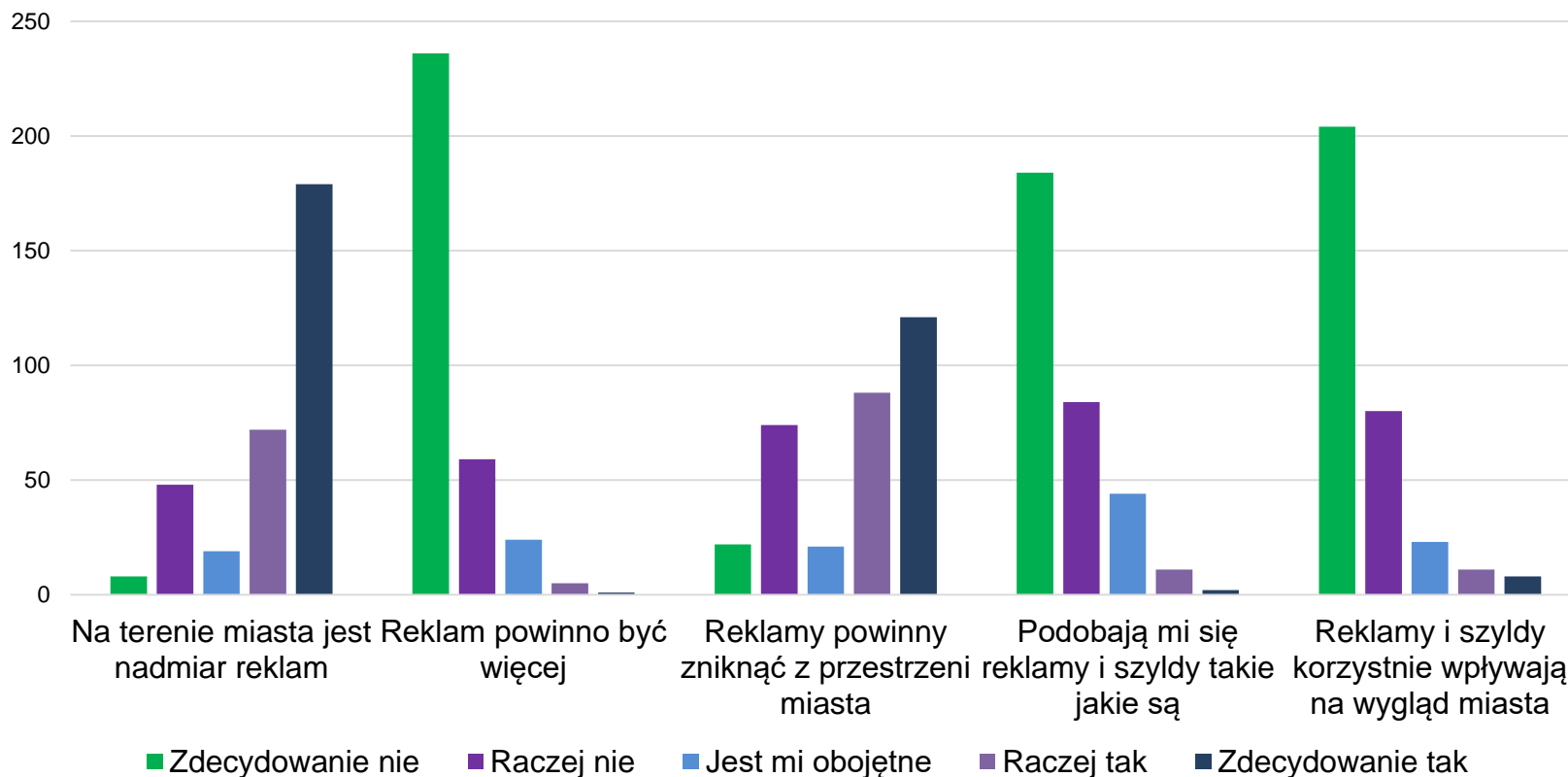
# Konsultacje społeczne

## Czy jest Pani/Pan?



# Konsultacje społeczne

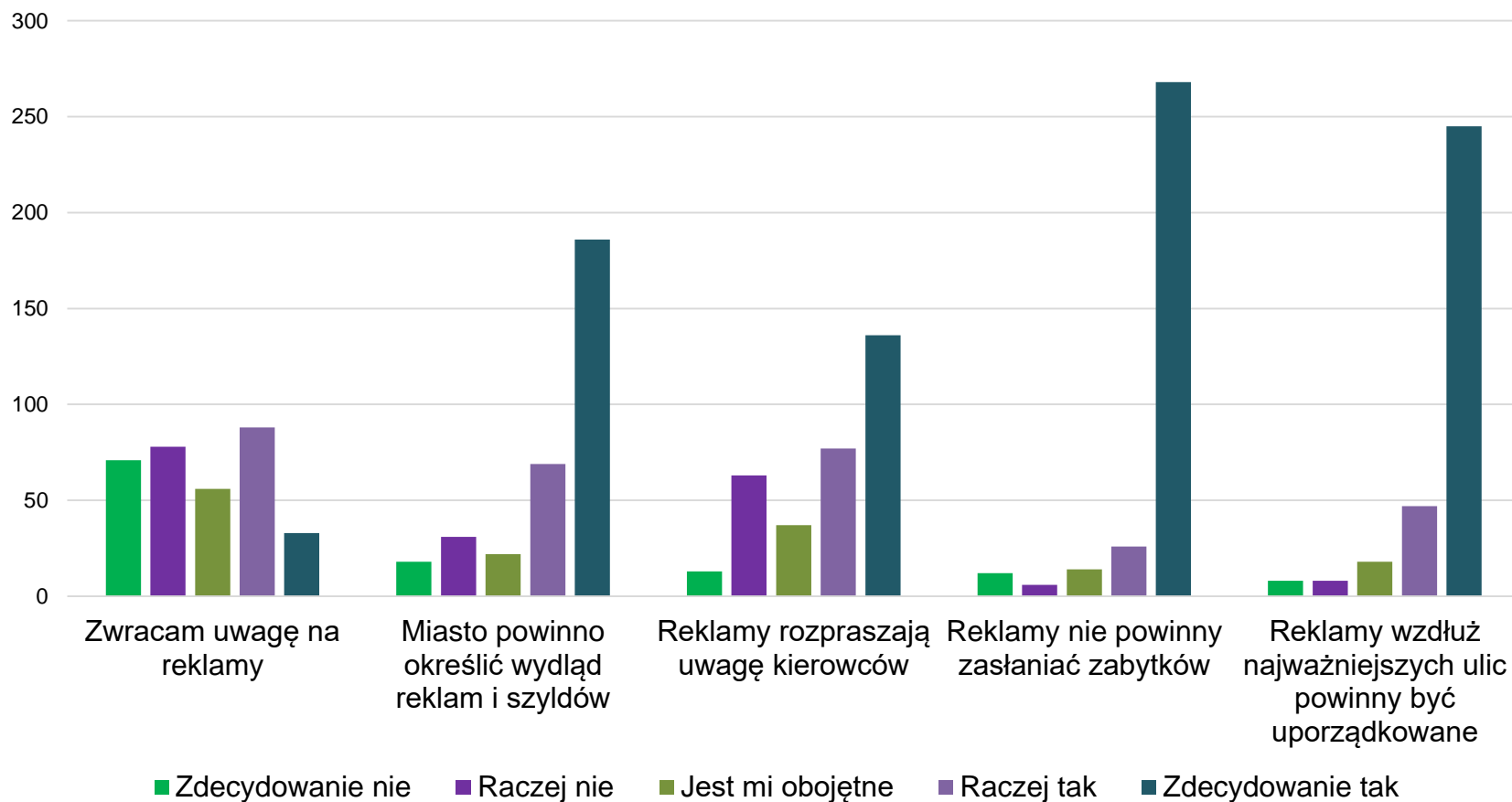
Jaka jest Pani/Pana opinia na temat reklam i szyldów w Milanówku?





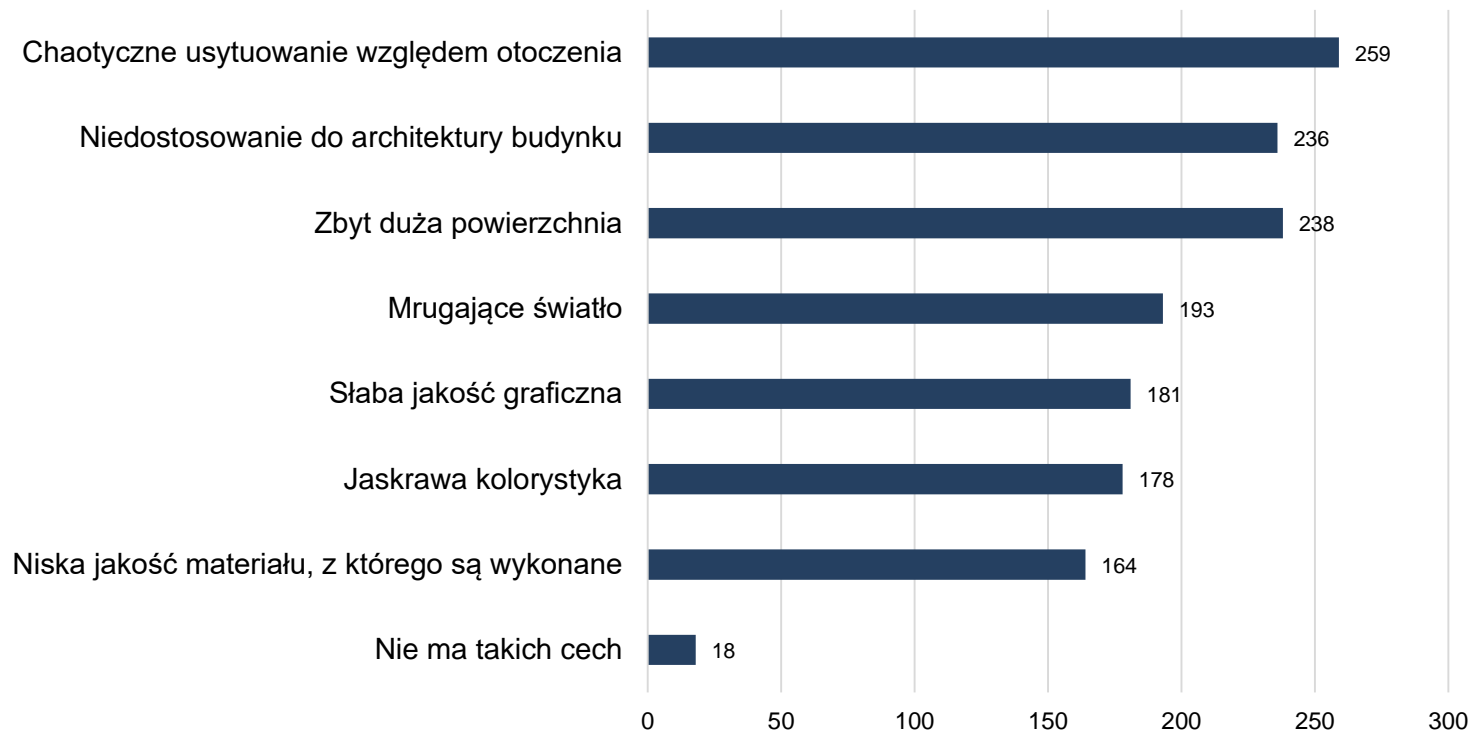
# Konsultacje społeczne

Jaka jest Pani/Pana opinia na temat reklam i szyldów w Milanówku?



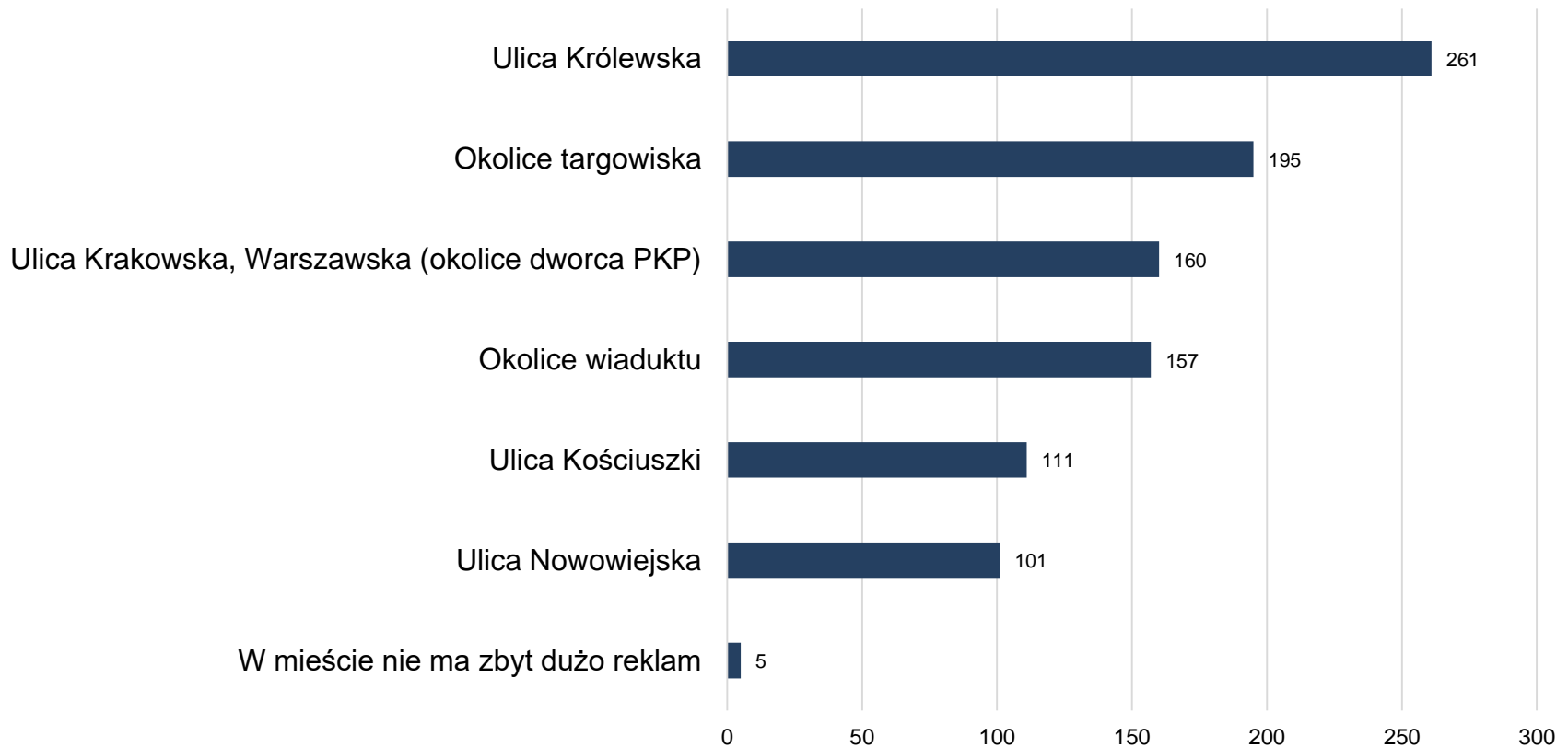
# Konsultacje społeczne

Prozę wskazać cechy jakie nie podobają się Pani/Panu w reklamach i szyldach w Milanówku



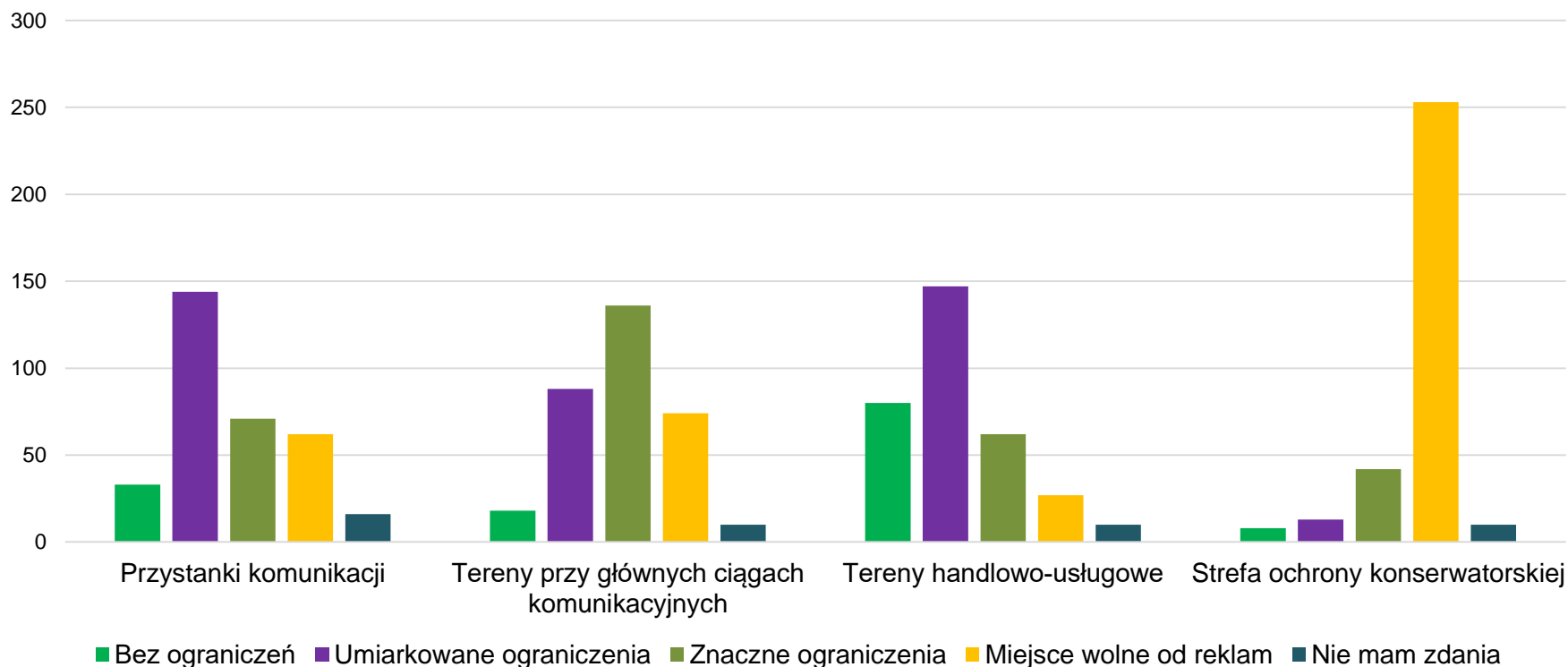
# Konsultacje społeczne

W której części miasta dostrzega Pani/Pan zbyt dużo reklam?



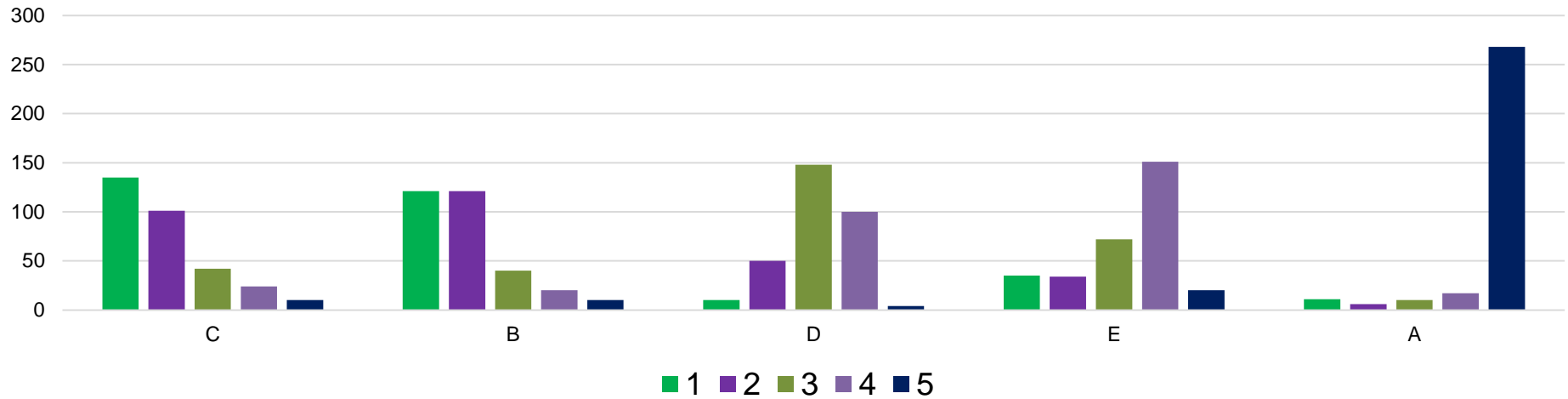
# Konsultacje społeczne

Jaki Pani/Pana zdaniem powinien być stopień ograniczeń dotyczący reklam w poniższych miejscach?



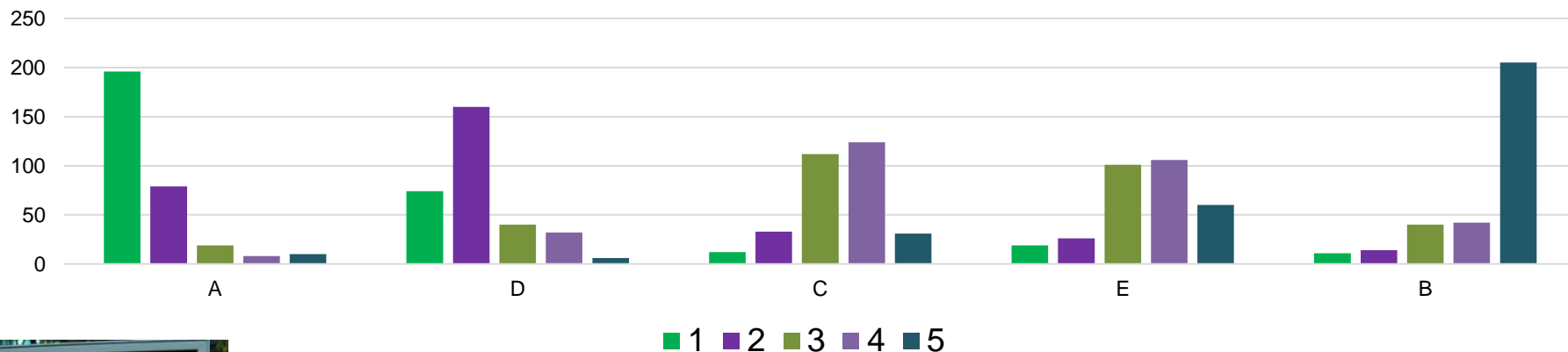
# Konsultacje społeczne

Proszę uszeregować **szyldy** od 1 do 5 (gdzie 1 oznacza szyld, który podoba się najbardziej, a 5 - szyld, który podoba się najmniej)



# Konsultacje społeczne

Proszę uszeregować **reklamy** od 1 do 5 (gdzie 1 oznacza reklamę, która podoba się najbardziej, a 5 - reklamę, która podoba się najmniej)



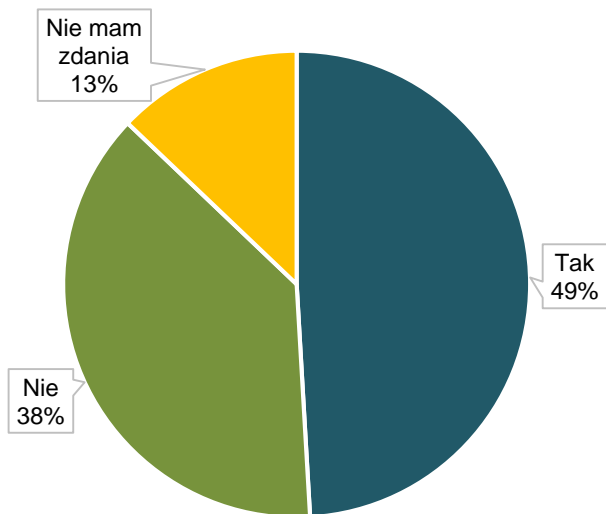
1 2 3 4 5



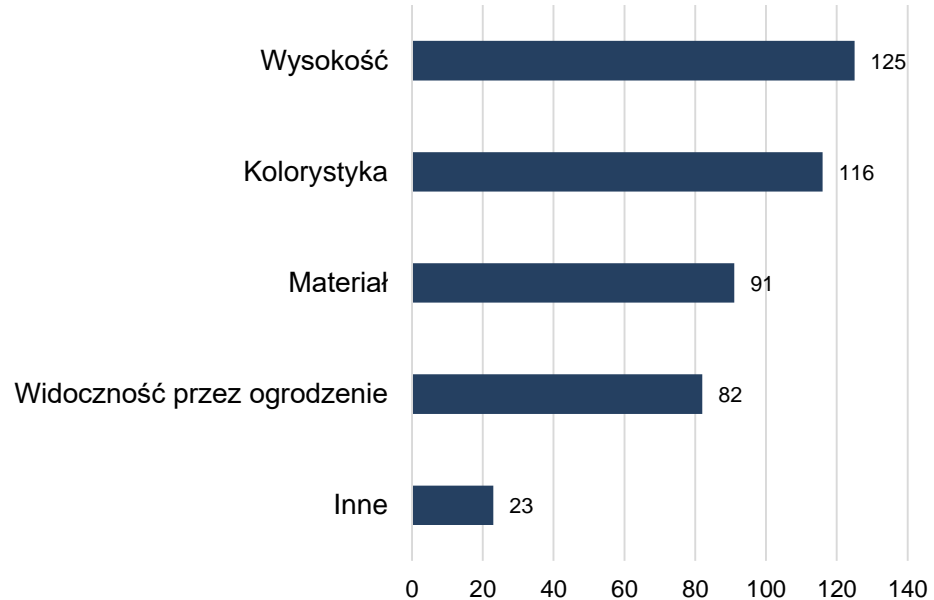


# Konsultacje społeczne

Czy uważa Pani/Pan, że Miasto powinno określić wygląd ogrodzeń?

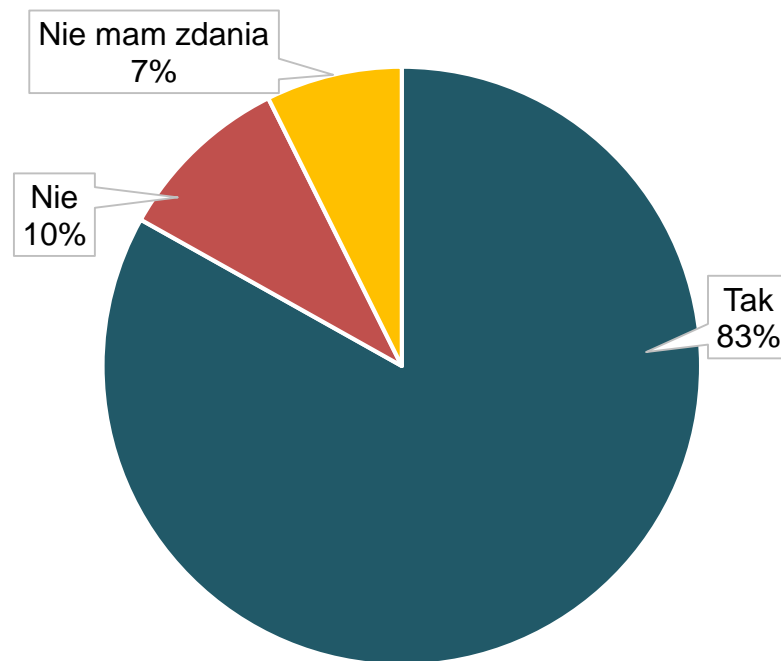


Parametry jakie powinny określać przepisy



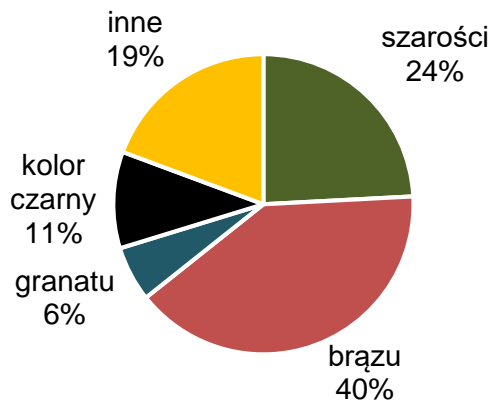
# Konsultacje społeczne

Czy uważa Pani/Pan, że powinno się ujednoczyć wygląd ławek, koszy na śmieci, kwietników itp. na terenie całego Miasta?

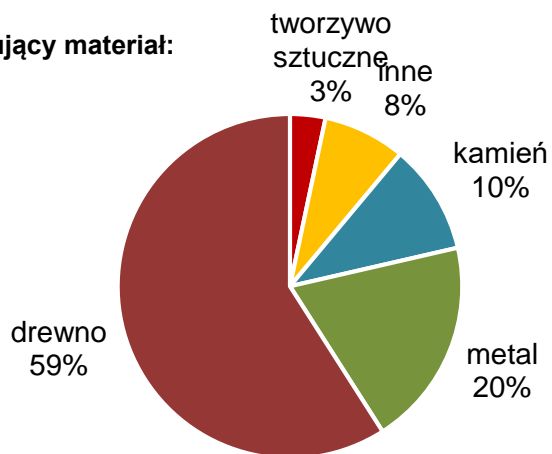


# Konsultacje społeczne

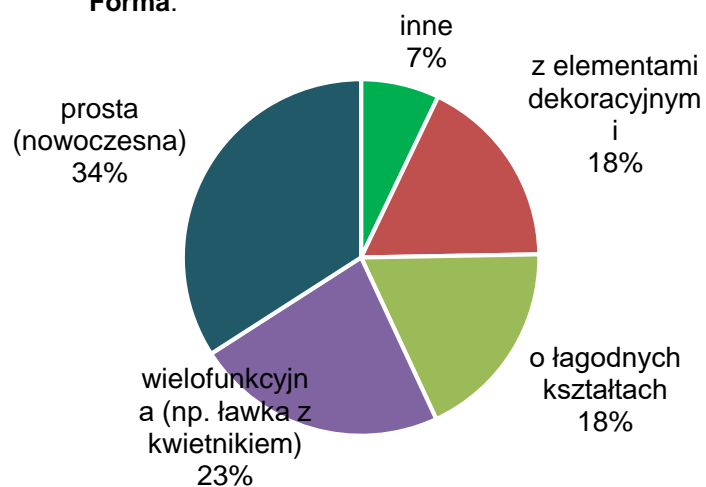
## Dominujące odcienie:



## Dominujący materiał:



## Forma:



Dziękuję za uwagę