

## Opis techniczny

### 1. Przedmiot opracowania

Przedmiotem opracowania jest inwentaryzacja budowlana w zakresie niezbędnym do określenia powierzchni budynku położonego w Milanówku przy ul. Warszawskiej 18A.

### 2. Podstawa opracowania

- zlecenie inwestora,
- pomiar budynku wykonany w dniu 11/04/2013
- dokumentacja fotograficzna wykonana w dniu 11/04/2013

### 3. Dane ogólne

Istniejący budynek piętrowy z poddaszem nieużytkowym, podpiwniczony.

- ilość kondygnacji nadziemnych 2,5,
- szerokość elewacji frontowej 21,43m
- dachy zróżnicowane w tym płaskie oraz dwuspadowe,
- kąt nachylenia zróżnicowane,
- budynek murowany, wykończenie elewacji wyprawą tynkarską, pokrycie dachów zróżnicowane w tym: blachą płaską "na rąbek" oraz papą termozgrzewalną
- budynek wyposażony w instalacje wewnętrzne: elektryczną, wod-kan, c.o., wentylację mechaniczną i grawitacyjną.

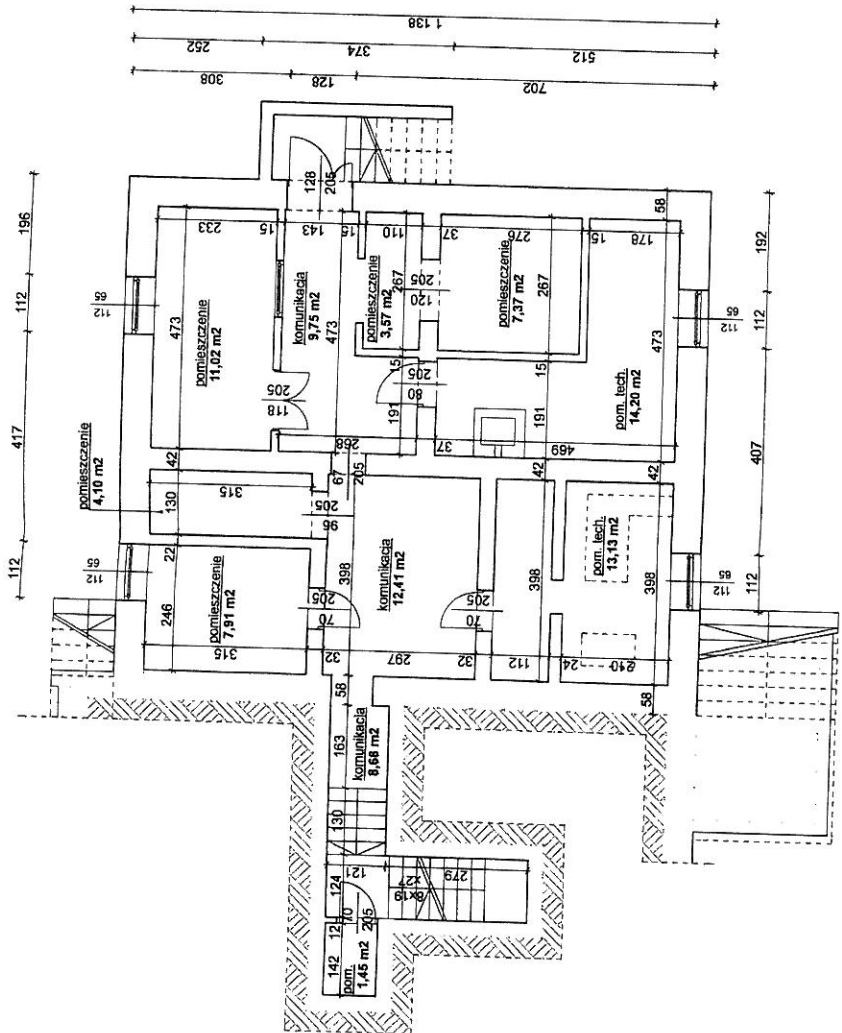
### 4. Dane liczbowe

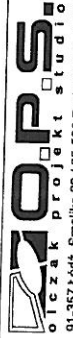
Powierzchnia zabudowy	243,34 m <sup>2</sup>
Powierzchnia użytkowa piwnica	93,60 m <sup>2</sup>
Powierzchnia użytkowa parter	179,53 m <sup>2</sup>
Powierzchnia użytkowa 1 piętro	147,36 m <sup>2</sup>
Powierzchnia użytkowa poddasze	19,44 m <sup>2</sup>
Powierzchnia użytkowa poddasze niezagospodarowane	30,83 m <sup>2</sup>
Powierzchnia użytkowa łącznie (bez poddasza niezagospodarowanego)	439,92 m <sup>2</sup>
Powierzchnia całkowita	729,50 m <sup>2</sup>

mgr inż. architekt  
**Maciej Olczak**  
uprawnienia budowlane  
nr 33/B-906/LOOIA/09  
w specjalności architektonicznej  
bez ograniczeń



1. Niniejszy rysunek nie upoważnia do prowadzenia jakichkolwiek prac budowlanych.
2. Przed przystąpieniem do prac budowlanych należy przeprowadzić niezależnie procedury przewidziane ustawą Prawo Budowlane w tym uzyskać pozwolenie na budowę
3. Niniejszy rysunek jest objęty prawem autorskimi nie może być kopiowany i powielany bez zgody autora





**ołczak projekt studio**  
 ołczak@olczak.info  
 91-357 Łódź, Smolika 22/05-505 Prądmów, ul. Podgrybkowa 6  
 0-602182114 poczta@olczak.info  
**www.olczak.info**

---

**Investor:**  
 Gmina Milanówek  
 05-822 Milanówek, ul. Kościuszkii 45

---

**Nazwa projektu:**  
 Inwentaryzacja budowlana  
 w zakresie niezbędnym do określenia powierzchni  
 budynku położonego w Milanówku przy ul. Warszawskiej 18A

---

**Projektował:**  
 mgr inż. arch. Maciej Ołczak 33/B-906/LOOIA/09  
 Praceownia rysunku

---

**Przełożony rysunek:**  
 [Signature]

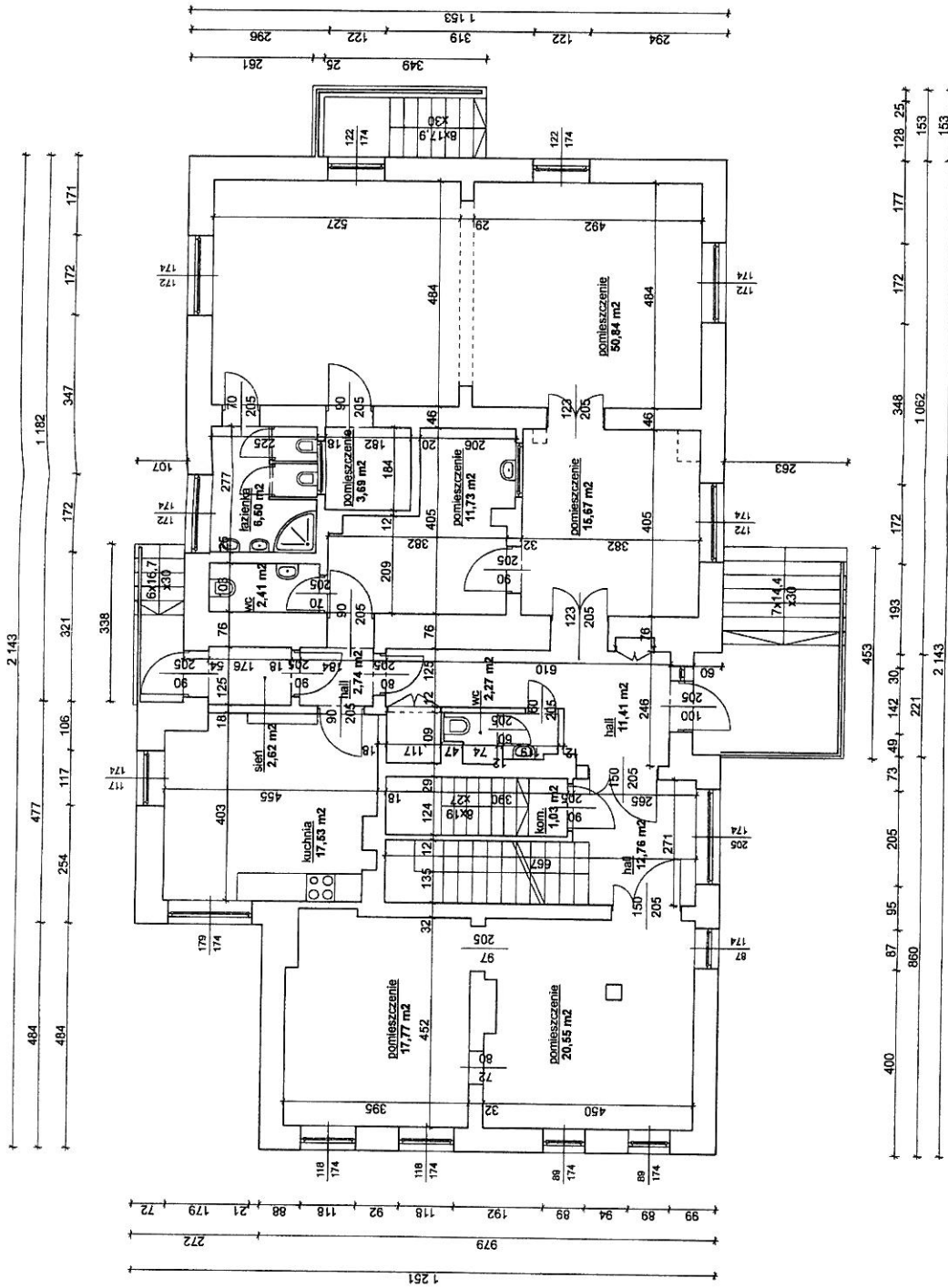
---


**RZUT PIWNIC**

---

**Faza projektu:** Inwentaryzacja  
**Skala:** 1:100  
**Data:** 23-04-2013  
**Numer rysunku:** A1

- 1. Jakichkolwiek prac budowlanych.
- 2. Przed przystąpieniem do prac budowlanych należy przeprowadzić niezbędne procedury przewidziane ustawą Prawo budowlane w tym uzyskać pozwolenie na budowę
- 3. Niniejszy rysunek jest objęty prawem autorskim i nie może być kopiowany i powielany bez zgody autora





**O.P.S.**  
olczak projekt studio  
91-357 Łódź, Smolika 22 / 05-505 Prązmów, ul. Podgrzybkowa 6  
0-502182114 poczta@olczak.info

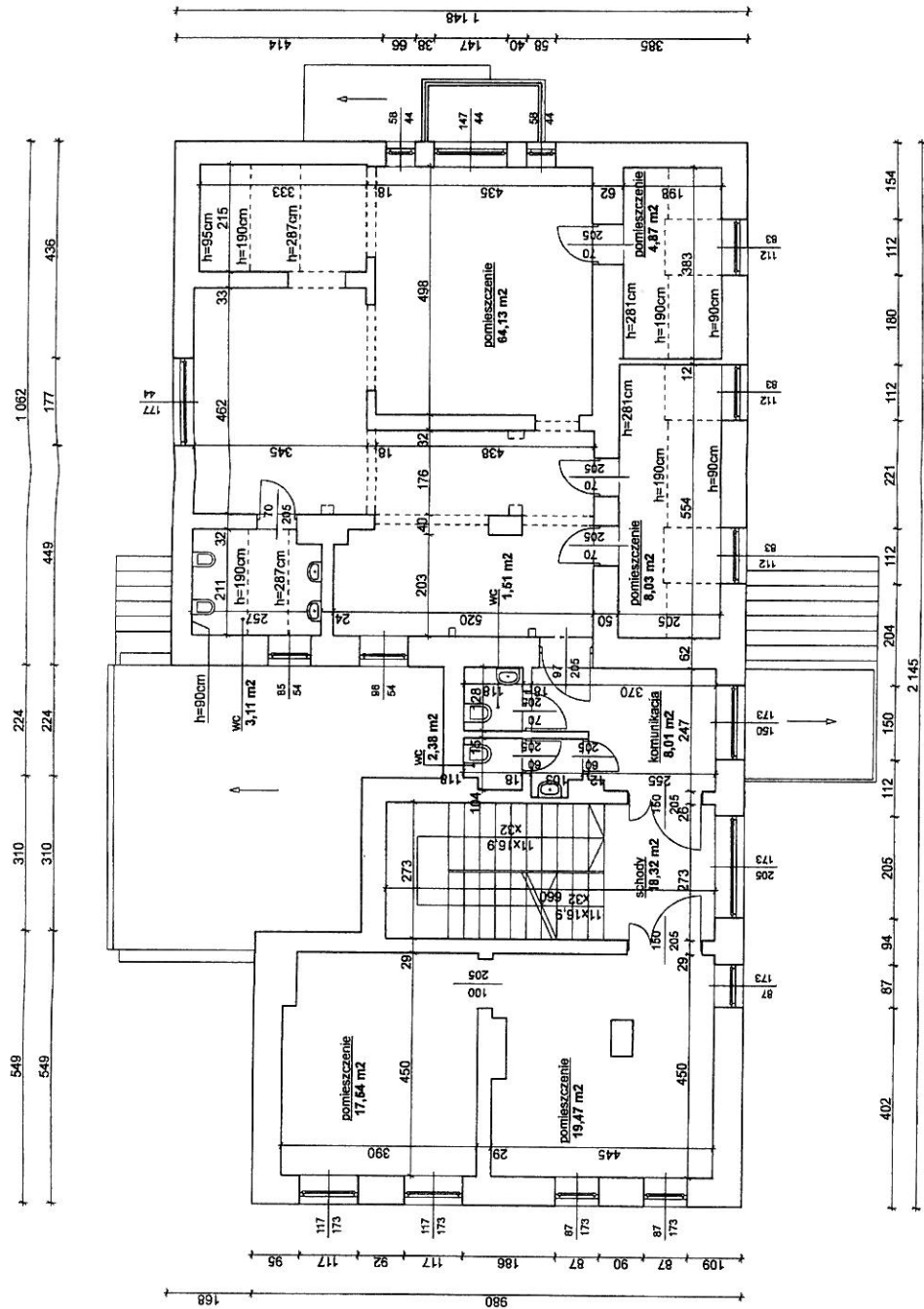
**www.olczak.info**

Inwestor <b>Gmina Milanówek, ul. Kościuszki 45</b>	
Nazwa projektu <b>Inwentaryzacja budowlana w zakresie niezbędnym do określenia powierzchni budynku położonego w Milanówku przy ul. Warszawskiej 18A</b>	
Projektowa <b>mgr inż. arch. Maciej Olczak</b>	Nr uprawnień <b>33/IB-9081.0001A/09</b>
Przedmiot rysunku <b>RZUT PARTERU</b>	
Skala <b>1:100</b>	Data <b>23-04-2013</b>
Numer rysunku <b>A2</b>	

JAKOŚĆ PRAC BUDOWLANIOWYCH

2. Przed przystąpieniem do prac budowlanych należy przeprowadzić niezbędne procedury przewidziane ustawą Prawo budowlane w tym uzyskać pozwolenie na budowę

3. Niniejszy rysunek jest objęty prawem autorskim nie może być kopiowany i powielany bez zgody autora



91-357 Łódź, Smolika 22 / 05-505 Prądmów, ul. Podgrzybkowa 6  
0-502182114 poczta@oiczak.info

**www.oiczak.info**

**Investor:**  
Gmina Milanówek  
05-822 Milanówek, ul. Kościuszki 45

**Nazwa projektu:**  
Inwentaryzacja budowlana  
w zakresie niezbędnym do określenia powierzchni  
budynku położonego w Milanówku przy ul. Warszawskiej 18A

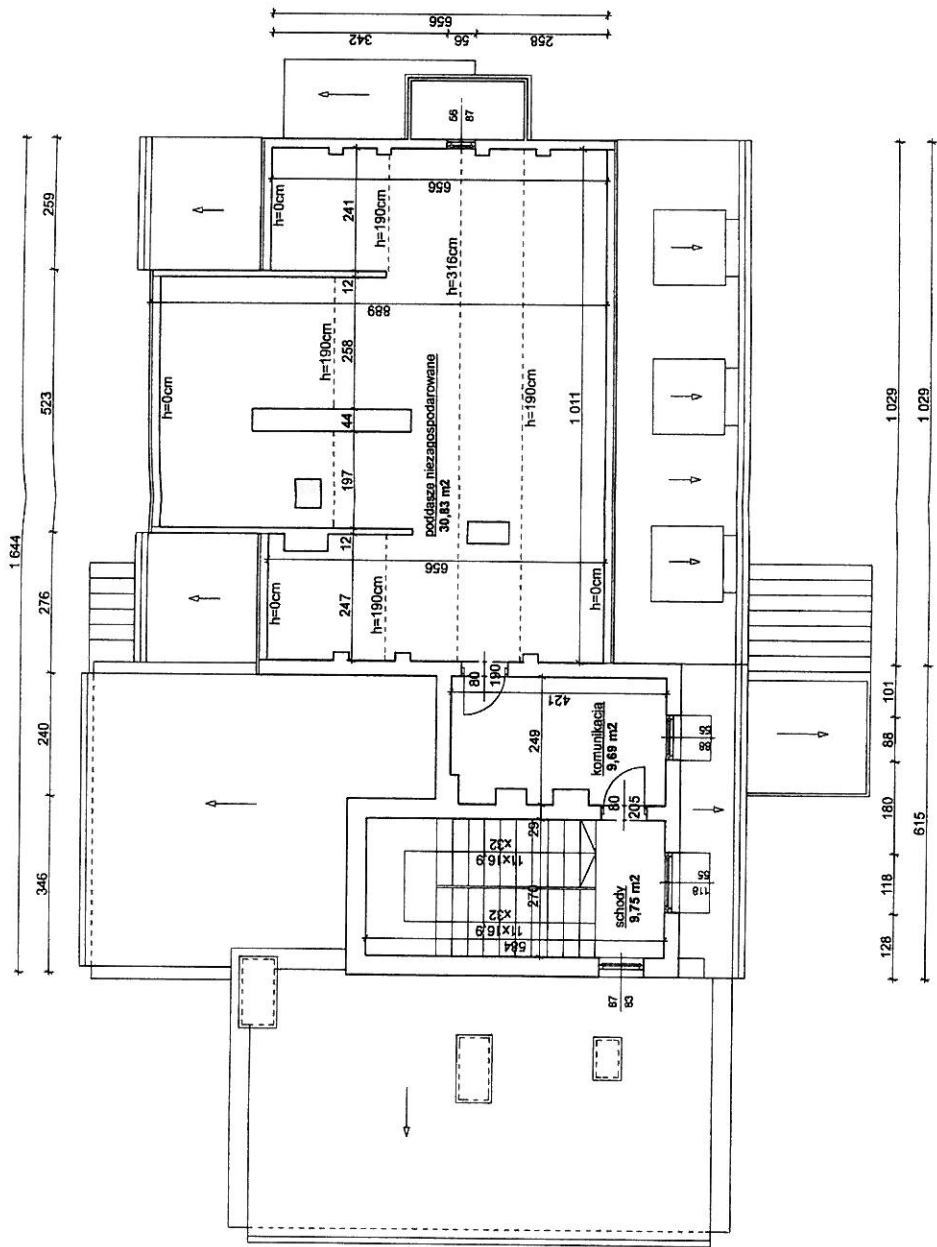
**Projektowa:**  
mgr inż. arch. Maciej Oiczak


**Nr uprawnień:**  
33/B-908/L001A/09

**Przedmiot rysunku:**  
**RZUT 1 PIĘTRA**

Skala	Data	Numer rysunku
1:100	23-04-2013	A3

jakichkolwiek prac budowlanych.  
 2. Przed przystąpieniem do prac budowlanych należy przeprowadzić niezbędne procedury przewidziane ustawą Prawo budowlane w tym uzyskać pozwolenie na budowę  
 3. Niniejszy rysunek jest objęty prawem autorskim i nie może być kopiowany i powielany bez zgody autora





**O.P.S.**  
 Olczak Projekt Studio  
 91-357 Łódź, Śmiłka 22 / 05-505 Praszów, ul. Podgrybkowa 6  
 0-502182114 poczta@olczak.info  
[www.olczak.info](http://www.olczak.info)

**INWESTOR**  
 Gmina Milanówek  
 06-822 Milanówek, ul. Kościuszki 45

**Nazwa projektu**  
 Inwentaryzacja budowlana  
 w zakresie niezbędnym do określenia powierzchni  
 budynku położonego w Milanówku przy ul. Warszawskiej 18A

**Projektował**  
 mgr inż. arch. Maciej Olczak

**Nr uprawnień**  
 33/B-9068/LOOJA/09

**Przedmiot rysunku**  
 RZUT PODDASZA

<b>Skala</b>	1:100	<b>Data</b>	23.04.2013	<b>Numer rysunku</b>	A4
<b>Faza projektu</b>			<b>Inwentaryzacja</b>		