

GEZ

KARTA ADRESOWA ZABYTKU NIERUCHOMEGO

3. Miejscowość

Milanówek

1. Nazwa

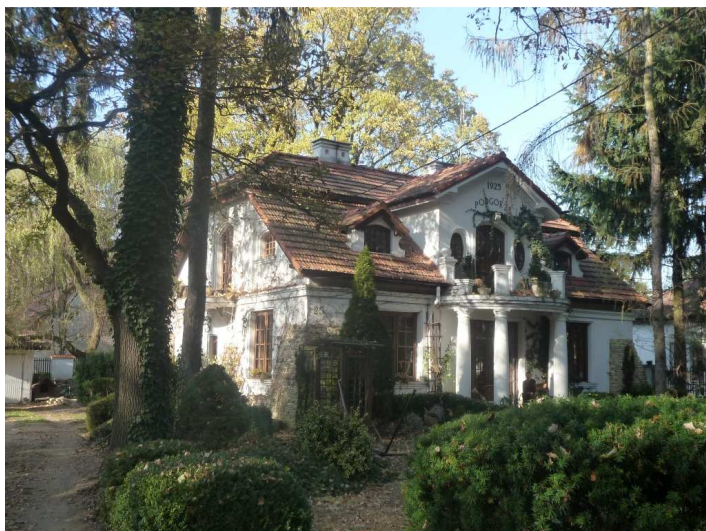
WILLA „PODGÓRZE”, „WIKTORÓWEK LITERA A”

2. Czas powstania

1925 r.

8. Fotografia z opisem wskazującym orientację albo mapa z zaznaczonym stanowiskiem archeologicznym

Data wykonania zdjęć: 4.11.2014 r.



4. Adres

Ul. Wspólna 25

(dz. ew. nr 105 obręb 05-14)

5. Przynależność administracyjna

Województwo **mazowieckie**

Powiat **grodziski**

Gmina **Milanówek**

6. Formy ochrony

Rejestr zabytków:
uwaga: obiekt położony w ramach układu urbanistycznego Miasta Milanówka (decyzja z dnia 8.01.1988 r., nr rej. A-1319)

Gminna Ewidencja Zabytków:
Zarządzenie Burmistrza Miasta Milanówka Nr X, z dnia XX.XX.XXXX r.

7. Opracowanie karty (autor, data i podpis)

Urząd Miasta Milanówka
Referat Gospodarki Nieruchomościami
i Planowania Przestrzennego
Katarzyna Królikowska - inspektor